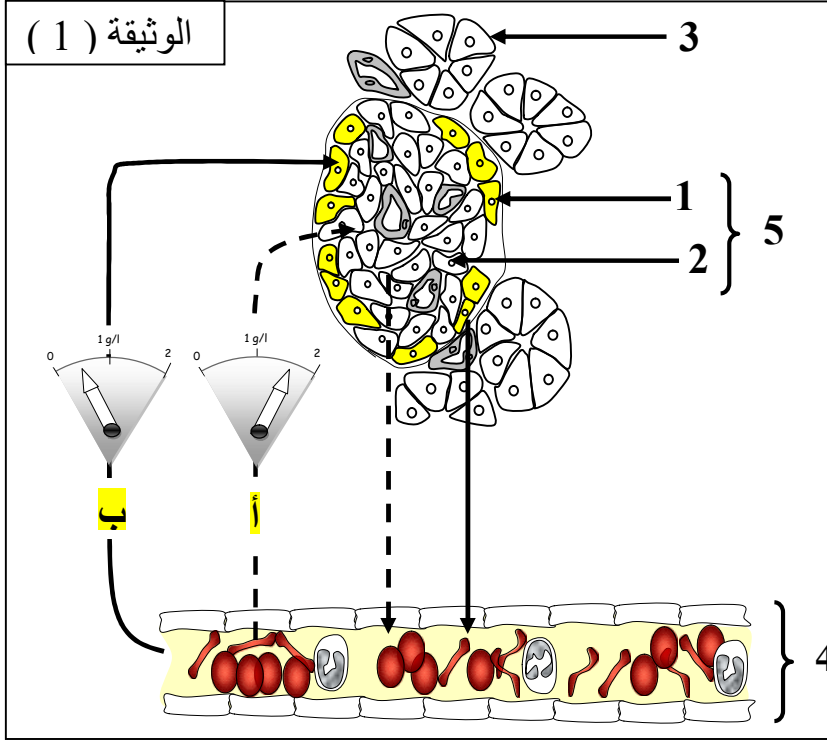


## الفرض الثاني في الفصل الأول/ علوم الطبيعة و الحياة

من إعداد و تصميم الأستاذ محمد العيد حفار

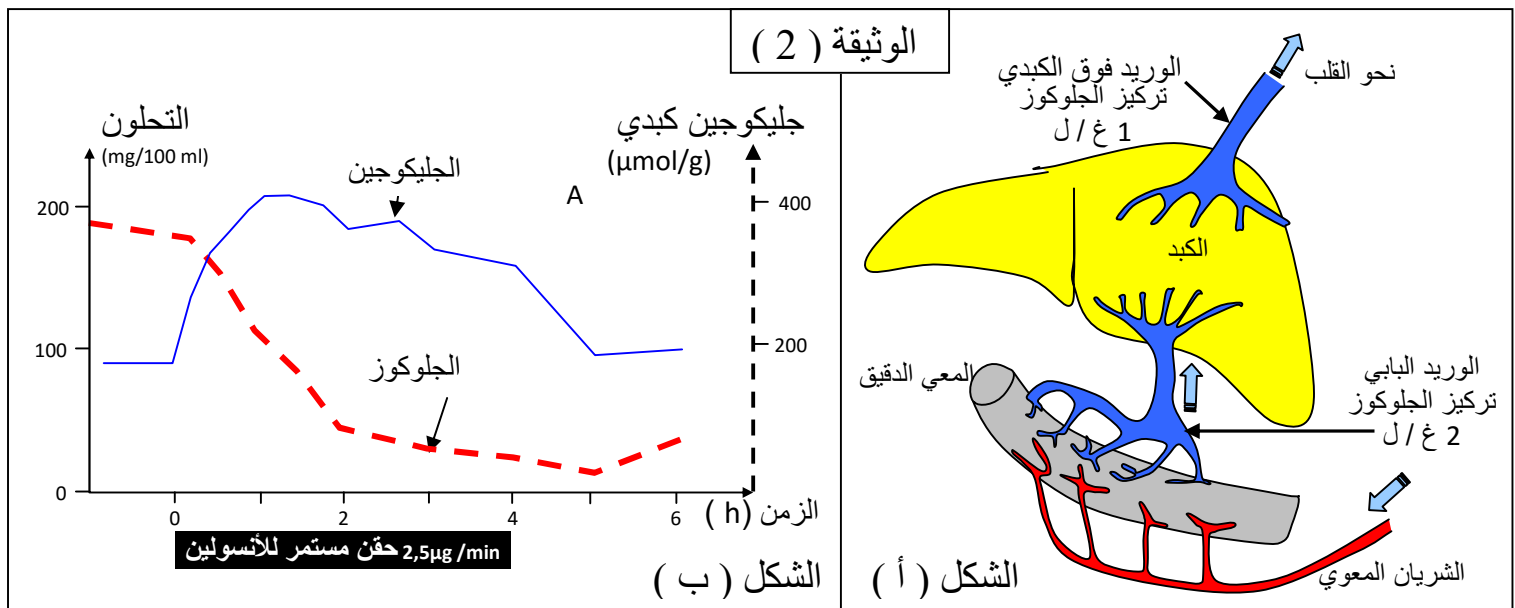
**الجزء الأول :** تخضع تنظيم التحلون إلى مراقبة الهرمونات الغدة البنكرياسية ولمعرفة نوع هذه المراقبة والعناصر المتدخلة فيها نقتراح عليك مخطط الوثيقة ( 1 ) الآتية :



1- نقل الجدول على ورقة إجابتك ثم املأ الخانات وفق التعليمات المطلوبة.

رقم	العنصر	دوره	المادة التي يفرزها	مكان تأثير المادة المفرزة	سبب حدوثها
1					
2					
3					
4					

**الجزء الثاني :** بهدف التعرف على الآلية التنظيم التحلون في الدم . تم قياس نسبة الجلوكوز الدموي و الغليكوجين الكبدي بدلالة الزمن ، لكلب تناول وجبة غنية بالجلوكوز قبل و بعد حقنه بهرمون الأنسولين ، و النتائج المحصل عليها مبينة في منحنى الوثيقة الآتية



1- باستغلال للوثيقة ( 2 ) و معلوماتك اشرح طريقة تأثير الأنسولين في حالة الفسيولوجية المدروسة

بالتوفيق للجميع .....الأستاذ محمد العيد حفار